



SUNDSKANALEN

LILLSKÄR

AGENDA INFLYTTNINGSMÖTE

- Besiktningar, garantitid
- Lägenhetsvisning
- Nycklar och kodlås
- Post
- Övriga utrymmen
- Parkering
- Telia – tv/bb
- Tillträde, nyckelutlämning
- Hisstid
- Läget på plats vid inflyttningar
- Efter inflyttningar
- Bostadsrättsförening
- Ordningsregler
- Frågestund



BESIKTNINGAR & GARANTITID

- Löpande under byggnationen sker ett antal besiktningar av din bostad
- Utförs av en oberoende besiktningsman, som avgör om entreprenören har utfört sitt arbete fackmannamässigt och enligt det entreprenadavtal som finns mellan föreningen och entreprenören
- Förbesiktning – Åtgärd – Slutbesiktning - Åtgärd med egenkontroll
- Åtgärdslista till kund vid tillträde
- Garantitiden är fem år, Garantibesiktning sker efter två år för att se om brister uppkommit över tid.



MER OM BESIKTNING

- Informationsfilm med besiktningsman Rasmus Langer
- <https://www.youtube.com/watch?v=1gvITdsYWlc>



VISNING

- Lägenhetsbesök tillsammans med Lillskär och Fastighetsbyrån
- **Fredag den 2/6 samling vid kommunens hus på kajen**
- **Kl. 13:00 för lgh 3 och 5**
- **Kl. 13:00 för 1:1105-7, 1:1205-7, 1:1305-7**
- **Kl. 14:00 övriga**
- Pga. pågående byggnation endast visning av din lägenhet, ej övriga utrymmen



LÅSSYSTEM

ILOQ HOME

Ett modernt, digitalt system med för hantering av olika behörigheter och användare i app

Varje lägenhet får 3 st nycklar

Nyckeln går till lägenhetsdörr, lägenhetsförråd och trapphus (tagg i nyckeln)

Fjärröppna entrén för besökare.

Lägenhetsspecifik portkod i appen för betrodda bekanta.

Inbjudan via sms & mejl till inflyttning



POST

- Postboxar i trapphus 23E: Lägenheter med nr 3 och 5 (ex. 3K) samt 5 (ex. 5_1219)
- Postboxar i trapphus 1: Lägenheter med nr 1 (ex. 1_1103)
- Ingen låda för utgående post
- Brf-brevlåda i trapphus 23E
- Postfacksnyckel (3 st/lägenhet)



GEMENSAMMA UTRYMMEN

- 3 st Soporrum

2 st i etapp 1 och 1 st i etapp 2

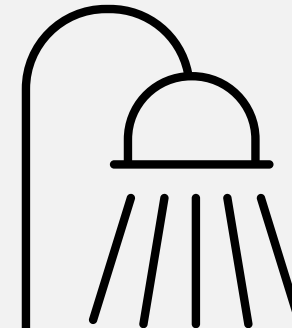
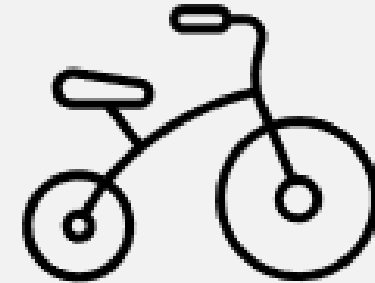
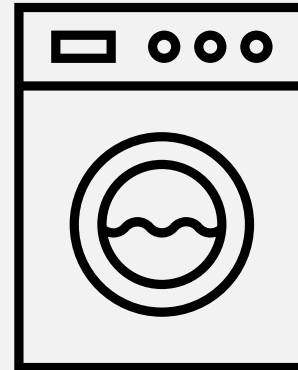
Kärl för brännbart, matavfall, papp, plast, glas och metall

Sortera rätt så slipper föreningen debiteras extra avgifter – se guide i Bopärm

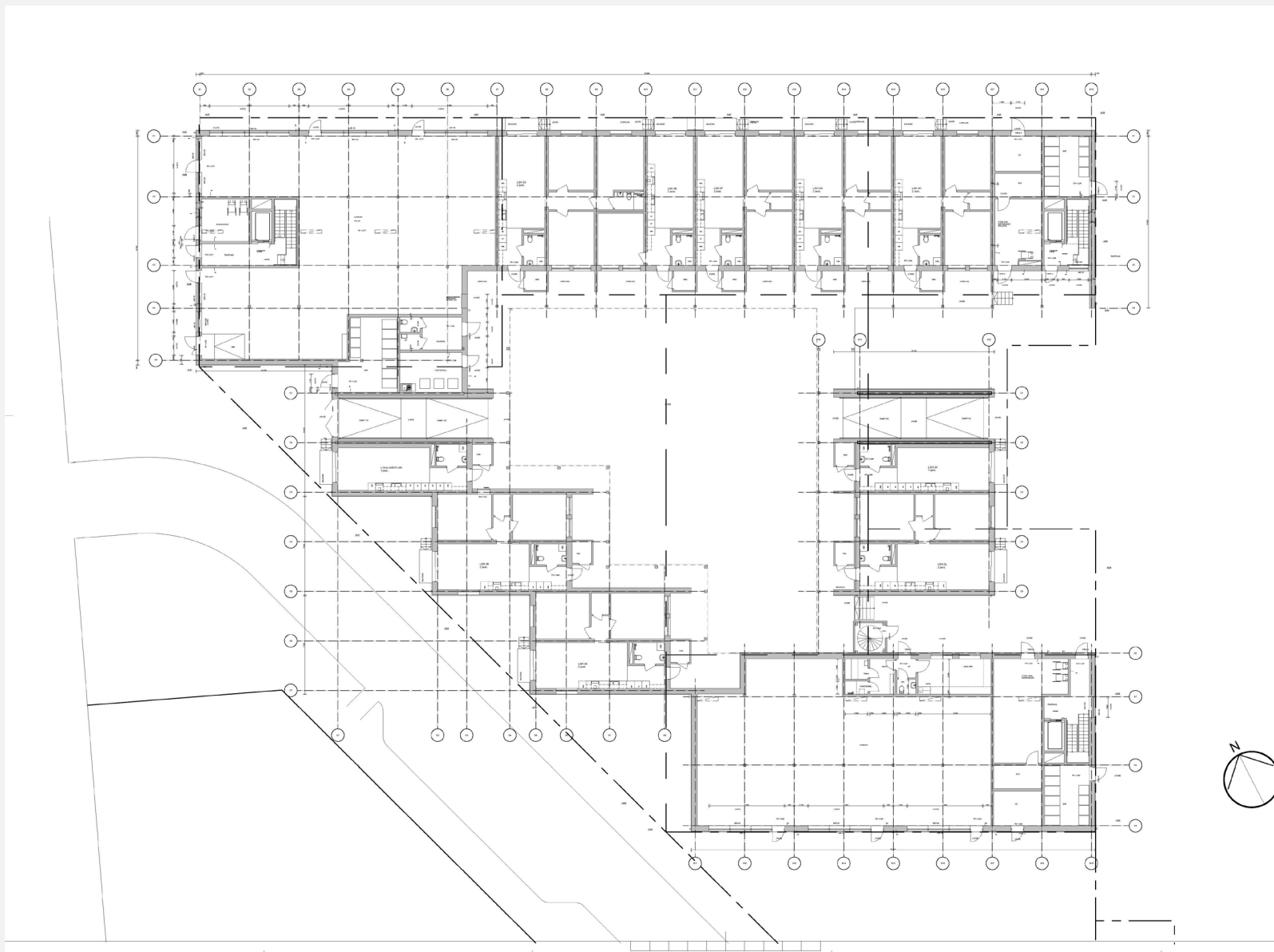
- Tre Cykelrum/barnvagn
- En Tvättstuga (Etapp 1) 2 st TM + 1 st TT, förberett med el för TS/Mangel

I ETAPP 2

- Hobbyrum
- Relaxdel med omklädnad, dusch och bastu
- Övernattningsslgh



GEMENSAMMA UTRYMMEN



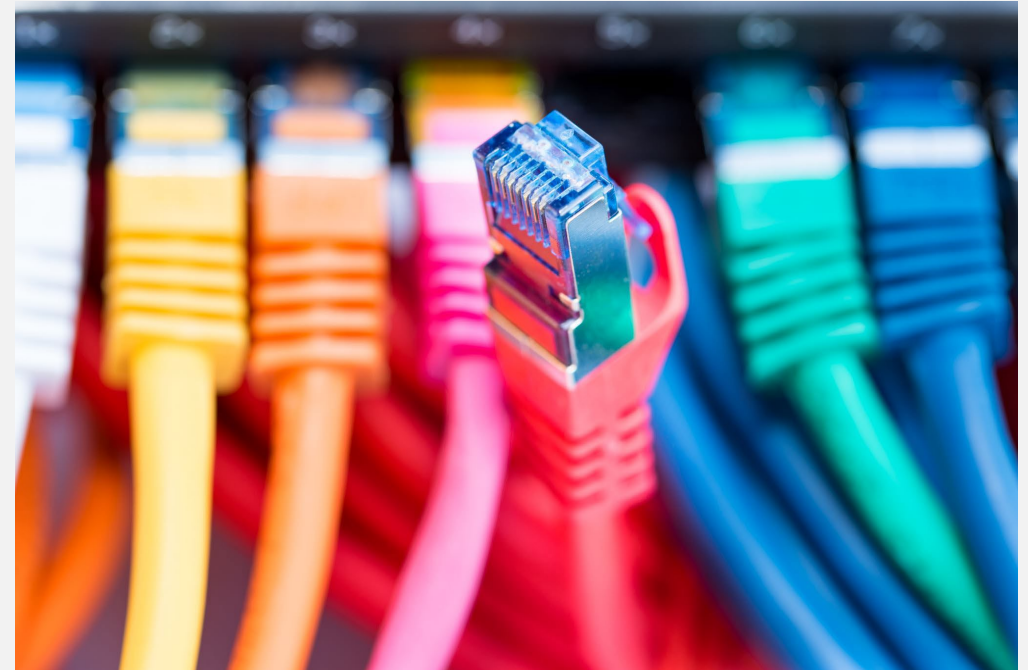
PARKERINGHUS

- Byggt av Hudiksvalls kommun (Fastighets AB Glysis)
- Föreningen har tecknat avtal som avser samtliga lägenheter
- Varje lägenhetsinnehavare tecknar eget avtal med kommunens parkeringsleverantör Parkman – se sep. info i Boappa
- Kontakt: fast-glysis@hudiksvall.se
0650-386 60



TELIA

- TV, Bredband och telefoni via Telia.
www.telia.se
- 1 wifi-router och 1 tv-box ingår
- Kollektiv Lagom ingår med ca 25 kanaler och playtjänster, Telia Bredband 100/100 Mbit/s, Telia Bredbandstelefont
- <https://www.telia.se/privat/tv/tvpaket/product/lagom>
- Möjlighet att beställa utökat abonnemang – OBS! Lillskär meddelar när installationen är klar



TILLTRÄDE/ NYCKELUTLÄMNING

Tillträdesdagar

15 och 16 juni 2022

- Faktura slutbetalning skickas via mejl
- Kund förbereder själv betalning/tillträde med bank
- Vid tillträde kvitterar du lägenhetsnycklar mot uppvisande av kvitto på betalning
- Tid för Tillträde/Nyckelutlämning – se schema
- Lillskär & mäklarna finns på plats och visar dig hem



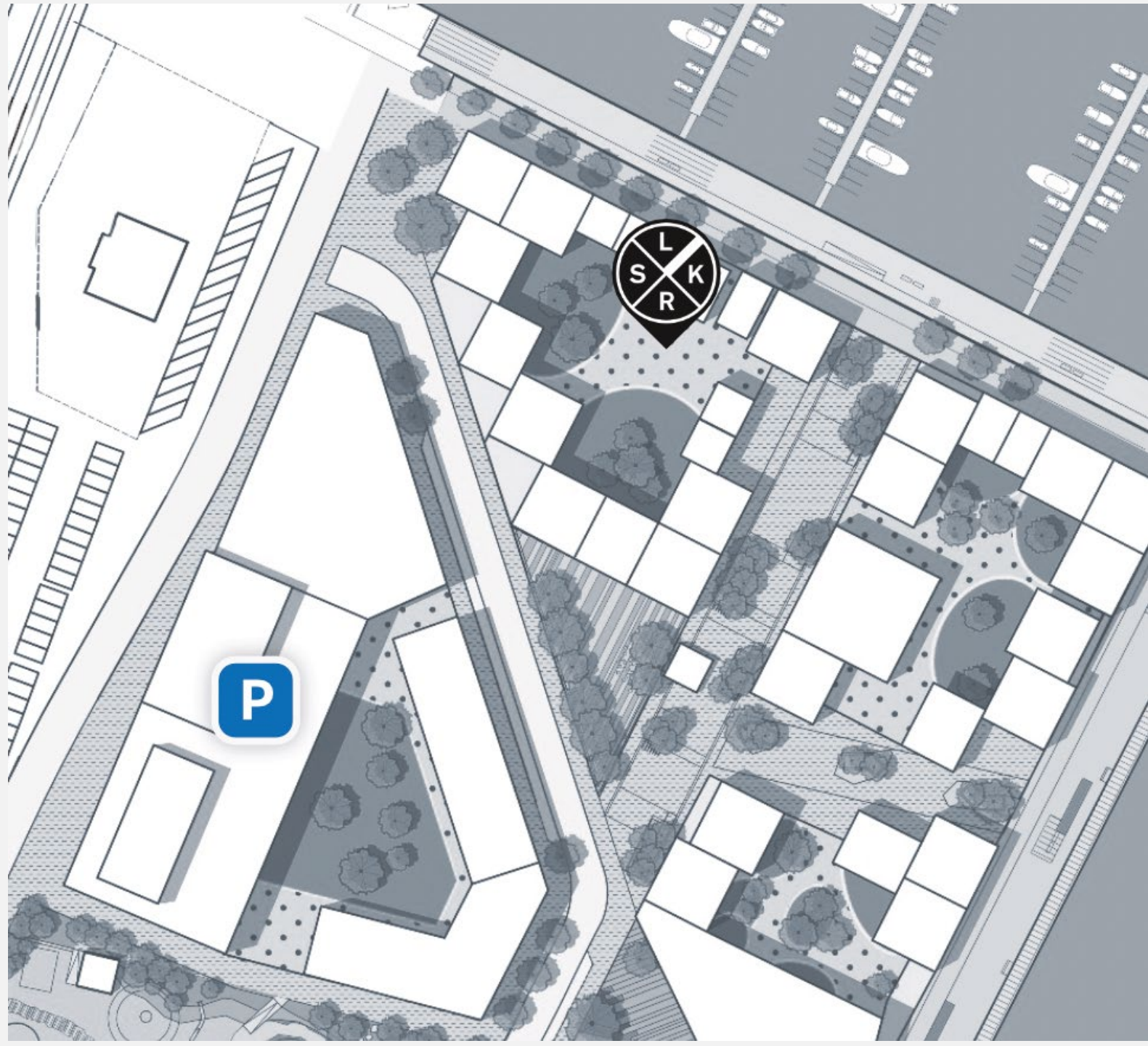
HISSTID

- 3 tim/lägenhet att nyttja hissen för flytt av möbler
- Kan bokas alla dagar från den 15 juni kl. 08.00-20.00 varje dag
- Bokas via Boappa
- Bokningen öppen
- **HISS 23E** närmast centrum
- **HISS 5** närmast PEAB
- **HISS 1** för hus 1
- Vänligen respektera bokade tider



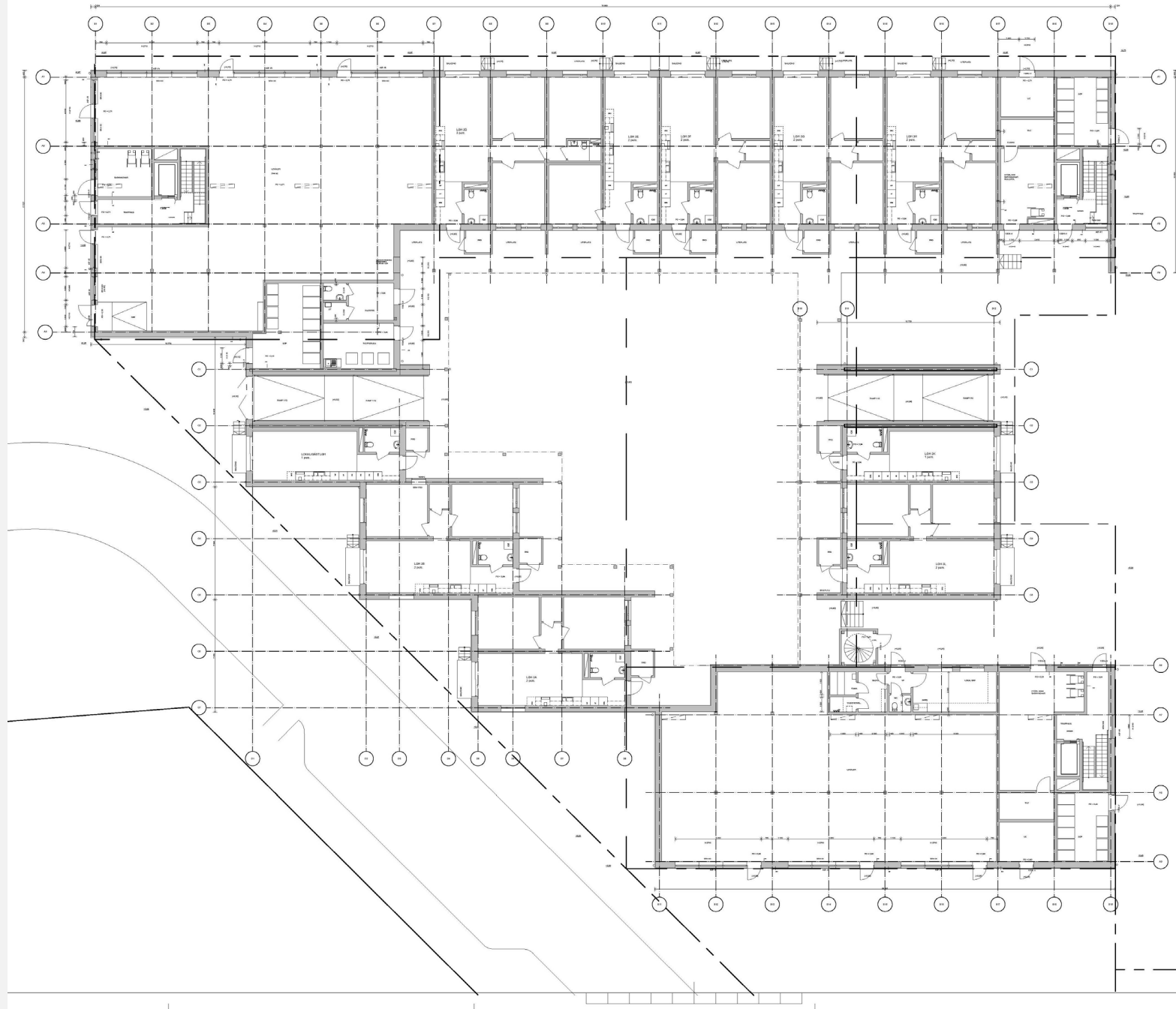
LÄGET PÅ PLATS VID INFLYTTNING FÄRDIGSTÄLLANDE

- Kajen är en byggplats, gator och mark – kommunen
- PEAB pågår byggnation
- Vår innergård har arbeten med gårdsmiljön och mark runtom. Till största del klar juni 2023
- Vissa planteringar efter sommaren av säsong



LÄGET PÅ PLATS VID INFLYTTNING FRAMKÖRNING








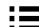

- Uppställningsplats vid entréer 23E och 1
- Rundkörning till entré 1 sen vända runt tillbaka, ej trafik på kajsidan
- Uppdaterad info närmre tillträde om ngt annat



EFTER INFLYTTNING BOAPPA

- www.boappa.se
- **Digital Bopärm** med info om din bostad; Felanmälan, Ordningsregler, Instruktioner och skötselanvisningar mm
- **Ekonomisk förvaltning** Nisses förvaltnings AB
- Avier mejlas ut inför tillträde
- El och vatten, enligt schablon ek. plan tills hela huset färdigställt & infometric i drift
- **Fastighetsförvaltare** Löjdströms, erbjuder även hantverkshjälp (boende bekostar)
- **Felanmälan** via Boappa eller i akuta fall via telefon till förvaltare/jour -instruktioner finns i Bopärm & trapphus
- Garantifel besiktigas & åtgärdas normalt i samband med 2-årsbesiktning



Visas för boende	Ändra
 Boendelista	›
 Styrelsen	›
 Kontakter	›
 Kalender	›
 Dokument	›
 Bokningar & Faciliteter	›
 Frågor & Svar	›
 Trivselregler	›
 Felanmälan	›

EFTER INFLYTTNING

- Takuttag DCL
- Dimmer kräver dimbar glödlampa
- Innerväggar är enkelgips och oftast dubbelgips på yttervägg/lägenhetsskiljande vägg.
- Stående träreglar finns bakom gipsskivorna med c/c 600mm eller 450mm.
- Leta regel samt använd gipsankare
- Det finns bakomliggande träskivor i hall upp till två meter samt ovanför nätverksuttagen i vardagsrummet.
- Man bör inte skruva/spika i väggen ovanför inspektionsluckorna eller elcentralen i hallen.
- Vid montering i vägg rekommenderar vi er också att låna en regelmätare - kan bokas på Boappa.



BOSTADSRÄTTSFÖRENING

- Inledningsvis byggande styrelse. Överlämnande till en styrelse av boende inom ca 6 månader från inflyttning i etapp 2
- Nuvarande styrelse; Patric Sandberg Helenius, Agneta Friestedt, Per Ekström
- Kontakta Styrelse – chat i Boappa
- Anmäl intresse till Lillskär för framtida styrelsearbete!
- **Föreningens lokaler**
- Etapp 1: 5 års avtal tecknat med hyresgäst "Kattvikskajen Konditori och Stenugnsbageri"
- Etapp 2: Under förhandling, vi för dialog med 3 olika som visar intresse



ORDNINGSREGLER

- Föreningen har föreskrifter och ordningsregler för dess medlemmar - Boappa
- Stadgar
- Sök tillstånd av styrelsen vid förändringar i och kring din bostad
- Specifik kulör gäller på markiser
- Persienn/gardin beställer du själv. Inga gardinfästen finns





FRÅGESTUND