



SUNDSKANALEN

LILLSKÄR

# AGENDA INFLYTTNINGSMÖTE

- Besiktningar, garantitid
- Lägenhetsvisning
- Låssystem, porttelefon
- Post
- Övriga utrymmen
- Parkeringar
- Telia
- Tillträde, nyckelutlämning
- Hisstid
- Läget på plats vid inflyttningar
- Efter inflyttningar
- Bostadsrättsförening
- Ordningsregler
- Frågestund



## BESIKTNINGAR & GARANTITID

- Löpande under byggnationen sker ett antal besiktningar av din bostad
- Utförs av en oberoende besiktningsman, som avgör om entreprenören har utfört sitt arbete fackmannamässigt och enligt det entreprenadavtal som finns mellan föreningen och entreprenören
- Förbesiktning – Åtgärd – Slutbesiktning - Åtgärd med egenkontroll
- Åtgärdslista till kund vid tillträde
- Garantitiden är fem år, Garantibesiktning sker efter två år för att se om brister uppkommit över tid.



## MER OM BESIKTNING

- Informationsfilm med besiktningsman Rasmus Langer



## VISNING

- Lägenhetsbesök tillsammans med Lillskär och Fastighetsbyrån – se inbjudan

Datum och tid:

- 8/12 kl. 10:00-12:00
- 8/12 kl. 13:00-15:00
- Pga. pågående byggnation endast visning av din lägenhet, ej övriga utrymmen såsom cykelrum, tvättstuga



# LÅSSYSTEM, PORTTELEFON

## ILOQ HOME

Ett modernt, digitalt system med för hantering av olika behörigheter och användare

Varje lägenhet får 3 st nycklar

Nyckeln går till lägenhetsdörr, lägenhetsförråd och trapphus

Liten film:

<https://www.youtube.com/watch?v=C7jQBnXQKdo>

Den boende kan i appen fjärröppna porten för besökare. Det finns också i appen en lägenhetsspecifik portkod som man har möjlighet att lämna ut till betrodda bekanta



## POST

- Samtliga postboxar för etapp 1 i Trapphus 23E (närmast centrum)
- Ingen låda för utgående post
- Öppnas med postfacksnyckel



# GEMENSAMMA UTRYMMEN

- 3 st Soprum

2 st i etapp 1 (**soprum vid 23E klart till tillträde**)  
och 1 st i etapp 2

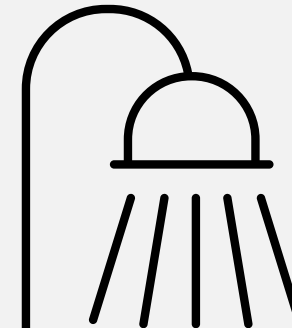
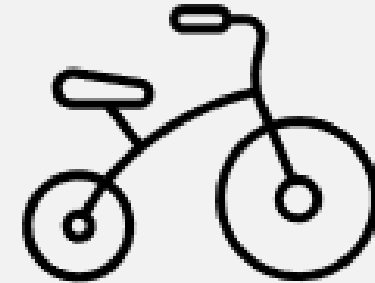
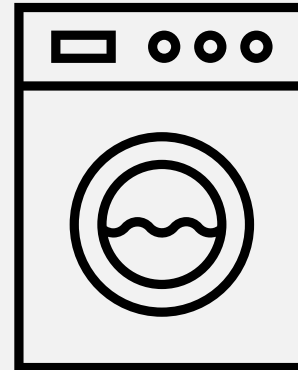
Kärl för brännbart, matavfall, papp, plast, glas och metall

Sortera rätt så slipper föreningen debiteras extra avgifter

- Två Cykelrum (1st/Etapp)
- En Tvättstuga (Etapp 1) 2 st TM + 1 st TT, förberett med el för TS/Mangel

## I ETAPP 2

- Hobbyrum
- Relaxdel med omklädnad, dusch och bastu
- Övernattningslgh





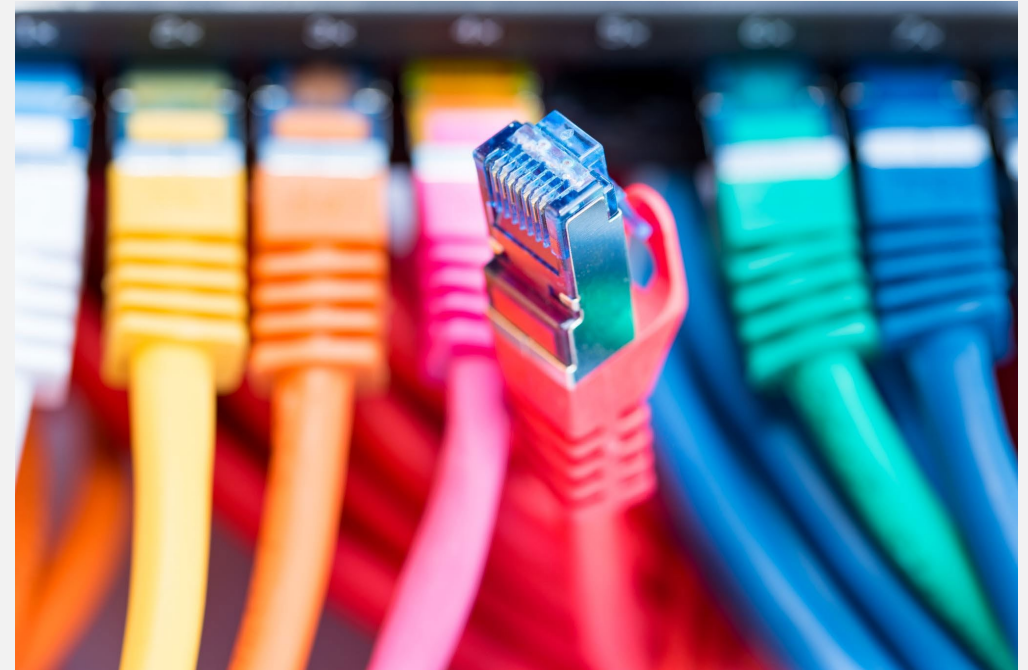
## PARKERINGHUS

- Byggs av Hudiksvalls kommun (Fastighets AB Glysis)
- Föreningen har tecknat avtal som avser samtliga lägenheter
- Varje lägenhetsinnehavare tecknar eget avtal med kommunens parkeringsleverantör Parkman – se sep. info i Boappa
- Färdigställande mars 2023
- Tillfällig parkering strax intill Brf Sundskanalen 500 kr/mån
- Kontakt: [fast-glysis@hudiksvall.se](mailto:fast-glysis@hudiksvall.se)  
0650-386 60



# TELIA

- TV, Bredband och telefoni via Telia.  
**www.telia.se**
- 1 wifi-router och 1 tv-box ingår
- Kollektiv Lagom med ca 40 kanaler och playtjänster, Telia Bredband 100/100 Mbit/s, Telia Bredbandstelefoni
- <https://www.telia.se/privat/tv/tvpaket/product/lagom>
- Möjlighet att beställa utökat abonnemang – OBS! Lillskär meddelar när installationen är klar



# TILLTRÄDE/ NYCKELUTLÄMNING

## Tillträdesdagar

**15 och 16 december 2022**

- Fakturan har skickats via mejl
- Kund förbereder själv betalning/tillträde med banken
- Vid tillträde kvitterar du lägenhetsnycklar mot uppvisande av kvitto på betalning
- Tid för Tillträde/Nyckelutlämning i nyhetsbrev oktober Boappa
- Lillskär & mäklarna finns på plats och visar dig runt



## HISSTID

- 2 tim/lägenhet att nyttja hissen för flytt av möbler
- Kan bokas alla dagar från den 15 dec kl. 08.00-20.00 varje dag
- Bokas via Boappa
- Bokningen öppnar **25/10 kl. 12:00**
- **HISS 23E** närmast centrum
- **HISS 5** närmast PEAB
- Vänligen respektera bokade tider



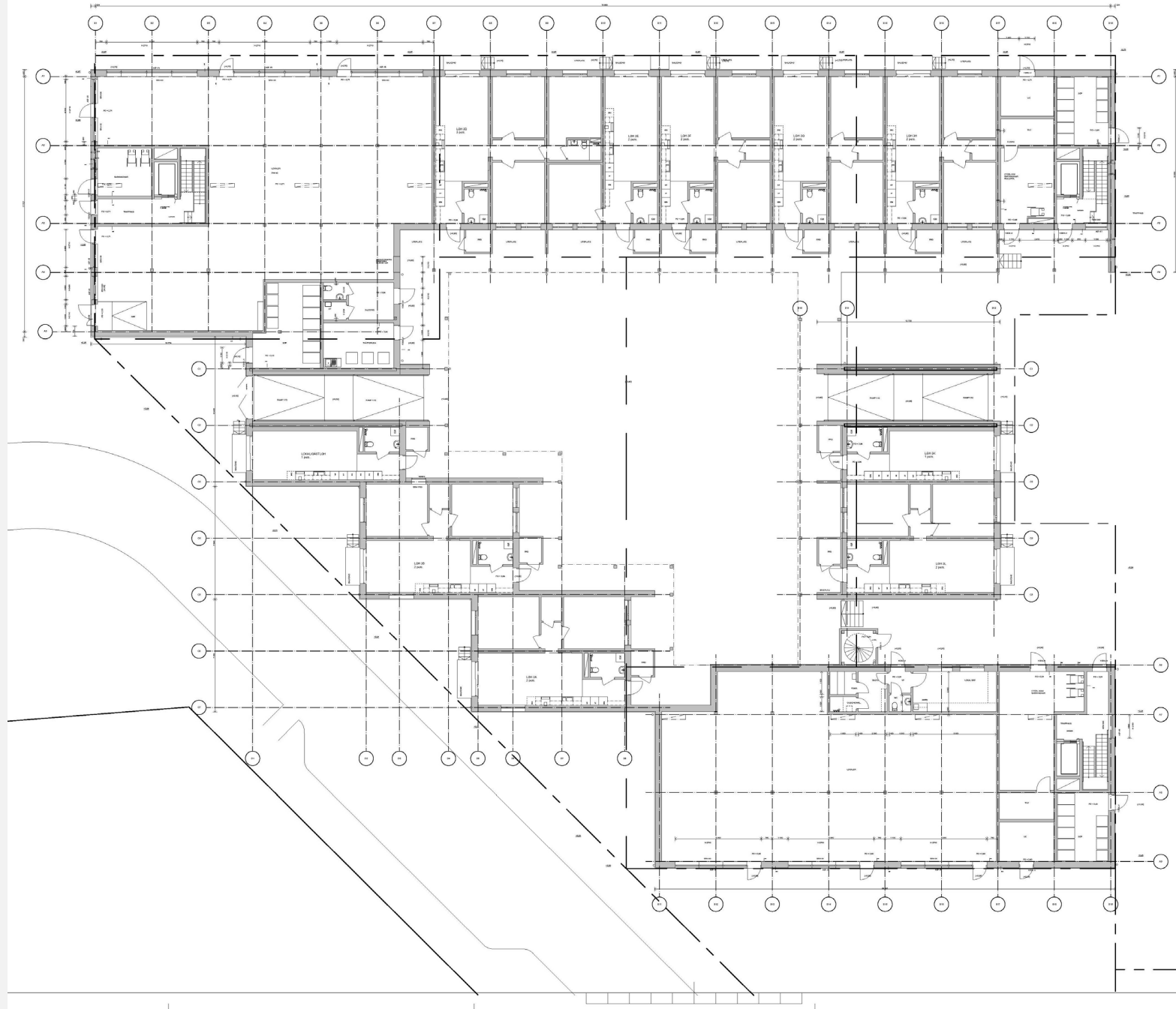
## LÄGET PÅ PLATS VID INFLYTTNING

- Byggarbetsplats
- Det kommer att vara trångt
- Inflyttning annan dag än nyckelutlämning är att föredra
- Innergård kommer ej färdigställas nu



## LÄGET PÅ PLATS VID INFLYTTNING








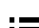

- Uppställningsplats möjlig på innergård
- Mindre flyttbil, max ca 3 st på snedden
- Rundkörning
- Uppdaterad info närmre tillträde
- För Etapp 2 inleds montage i januari



# EFTER INFLYTTNING BOAPPA

- [www.boappa.se](http://www.boappa.se)
- **Digital Bopärm** med info om din bostad; Felanmälan, Ordningsregler, Instruktioner och skötselanvisningar mm
- **Ekonomisk förvaltning** Nisses förvaltnings AB
- Avier mejlas ut inför tillträde
- El och vatten, enligt schablon ek. plan tills hela huset färdigställt
- **Fastighetsförvaltare** Löjdströms
- **Felanmälan** via Boappa eller i akuta fall via telefon till förvaltare/jour -instruktioner finns i Bopärm & trapphus
- Garantifel besiktigas normalt i samband med 2-årsbesiktning



Visas för boende	Ändra
 Boendelista	›
 Styrelsen	›
 Kontakter	›
 Kalender	›
 Dokument	›
 Bokningar & Faciliteter	›
 Frågor & Svar	›
 Trivselregler	›
 Felanmälan	›

## EFTER INFLYTTNING

- ILOQ: Boende kan ge tillfällig behörighet till ex hantverkare (till förbestämda kontakter i iLOQ Manager) via appen, hantverkaren hämtar sen tillfällig behörighet i online-läsare vid entrén
- Takuttag DCL
- Dimmer kräver dimbar glödlampa
- Innerväggar är enkelgips och oftast dubbelgips på yttervägg/lägenhetsskiljande vägg.
- Stående träreglar finns bakom gipsskivorna med c/c 600mm eller 450mm.
- Leta regel samt använd gipsankare





# BOSTADSRÄTTSFÖRENING

- Inledningsvis byggande styrelse. Överlämnande till en styrelse av boende inom ca 6 månader från inflyttning i etapp 2
- Nuvarande styrelse; Patric Sandberg Helenius, Agneta Friestedt, Per Ekström
- Anmäl intresse till Lillskär för framtida styrelsearbete
- **Föreningens lokaler**
- Etapp 1: 5 års avtal tecknat med hyresgäst "Kattvikskajen Konditori och Stenugnsbageri"
- Etapp 2: Under förhandling
- Föreningens ekonomi – Ekonomisk plan



## ORDNINGSREGLER

- Föreningen har föreskrifter och ordningsregler för dess medlemmar
- Stadgar
- Sök tillstånd av styrelsen vid förändringar i och kring din bostad
- Specifik kulör gäller på markiser
- Persienn/gardin beställer du själv. Inga gardinfästen finns





**FRÅGESTUND**