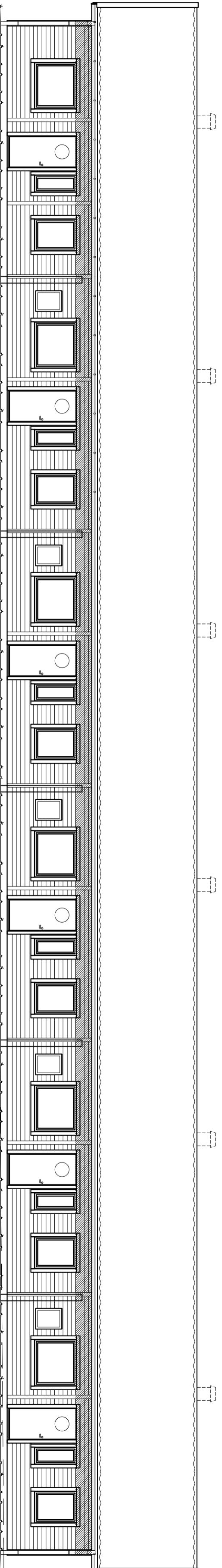
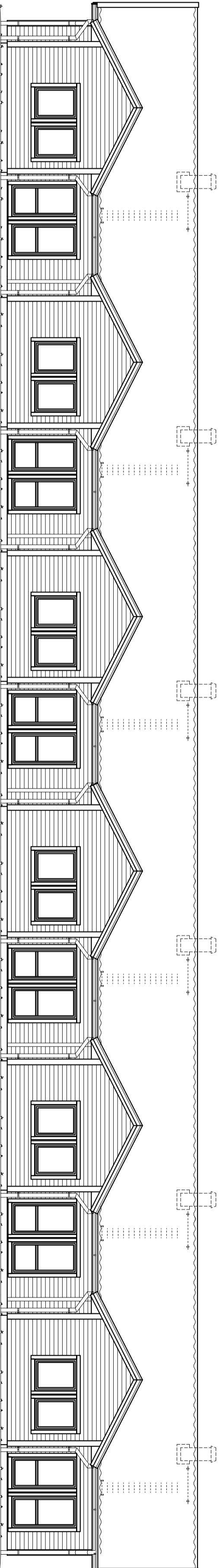


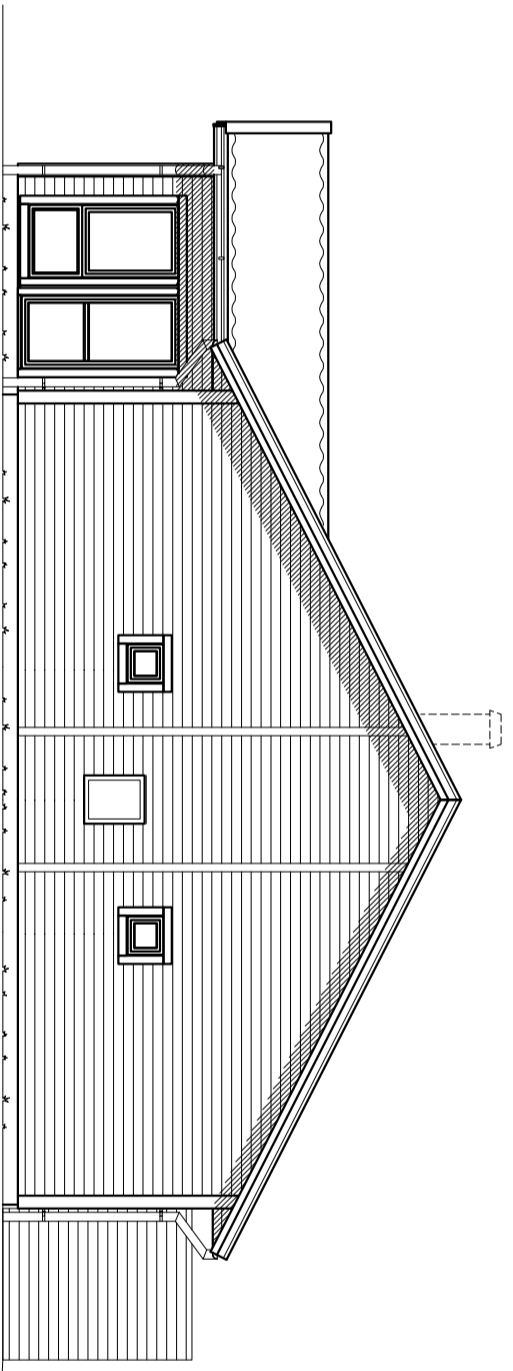
FASAD MOT ÖSTER



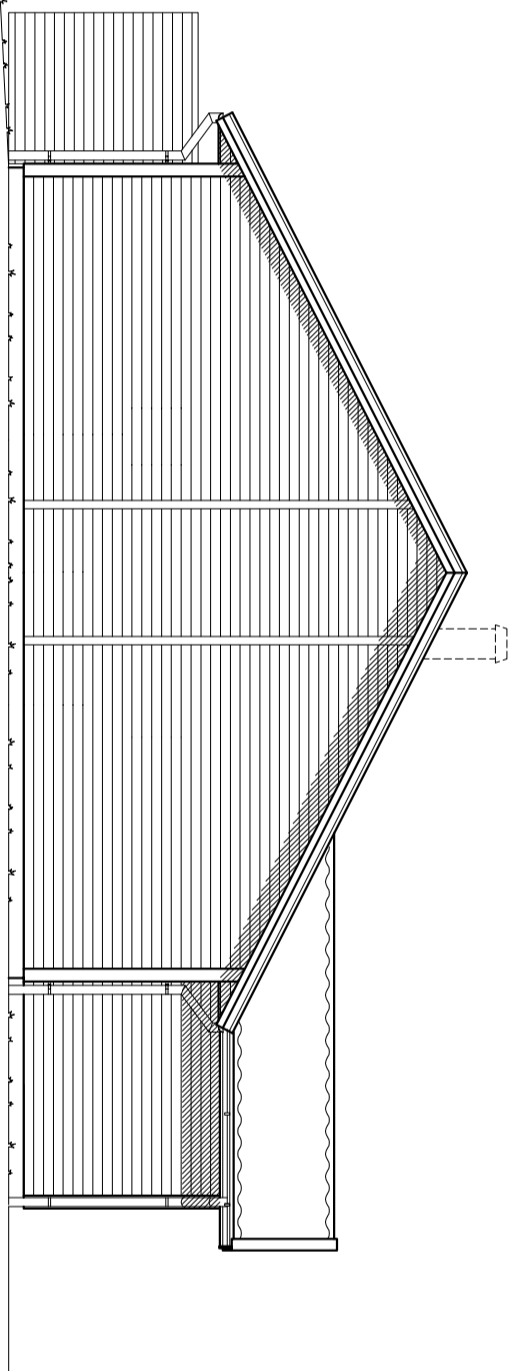
FASAD MOT VÄSTER



FASAD MOT SÖDER



FASAD MOT NÖRR



FÖRKLARINGAR:

- F = ÖPPNINGSBART FÖNSTER
- K = KÄRRFAST FÖNSTER
- R = RÅGLAS
- FM = FASADVÄTARSKÅP
- EL = ELCENTRAL
- MM = MULTIMEDIACENTRAL
- CD = CENTRALDAVMSUGARE
- VJK = VATTENUTKASTARE
- VL = VINDSUCKA
- IL = INSPEKTIONSUCKA
- GVF = GOLVVÄRMEFÖRDELARSKÅP
- TVF = TAPPVATTENFÖRDELARSKÅP
- VMS = VATTENMÄTARSKÅP MED TVF
- BOA = BOAREÅ
- BIA = BIAREÅ
- BYA = BYGAREÅ

ALLT UTÖVER TECKNAT KONTRAKT INGÅR EJ I SVENSK HUSPRODUKTION ABS ENTREPRENAD

2020-01-01	GRUPPHUS 87	REG	ANT	REGISTRERINGEN AVSER	SIGN	DATE
<p><b>SVENSK HUS</b> PRODUKTION</p> <p>Box 67 295 21 BROKÖLLA 0456-455 00 info@svenskhusproduktion.se www.svenskhusproduktion.se</p>		<p>NÖRET 1:105 MORA KOMMUN NYBYGGNAD AV RADHUS(5-10) LILSKAR PRODUKTION AB FASADER</p>		<p>SKALA 1:100 (A2)</p>		
KONSTR AV	GRANSKAD AV	ARBETSNUMER	KOD TYP BBS	ÖRTINGSNUMMER	REG	
MH			87F1	87F1	A03	
BROKÖLLA	2021-02-26					