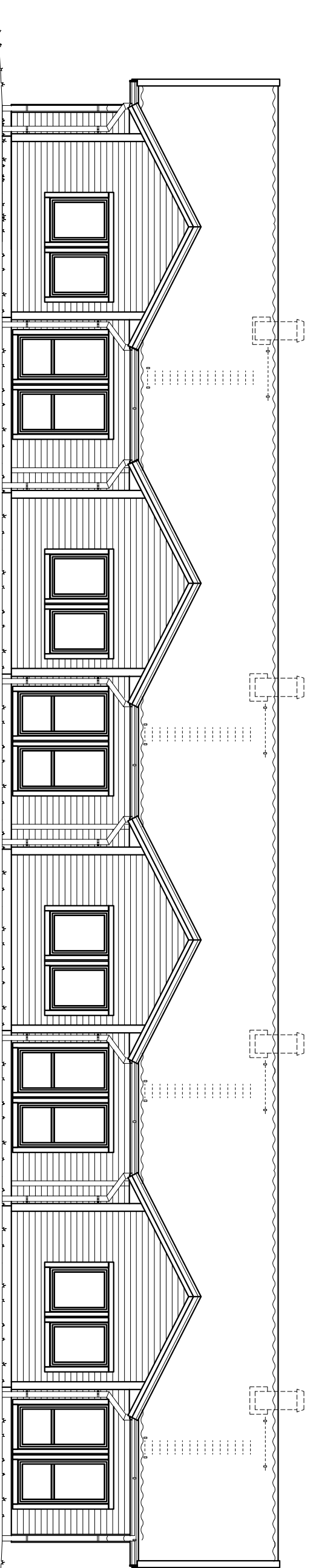
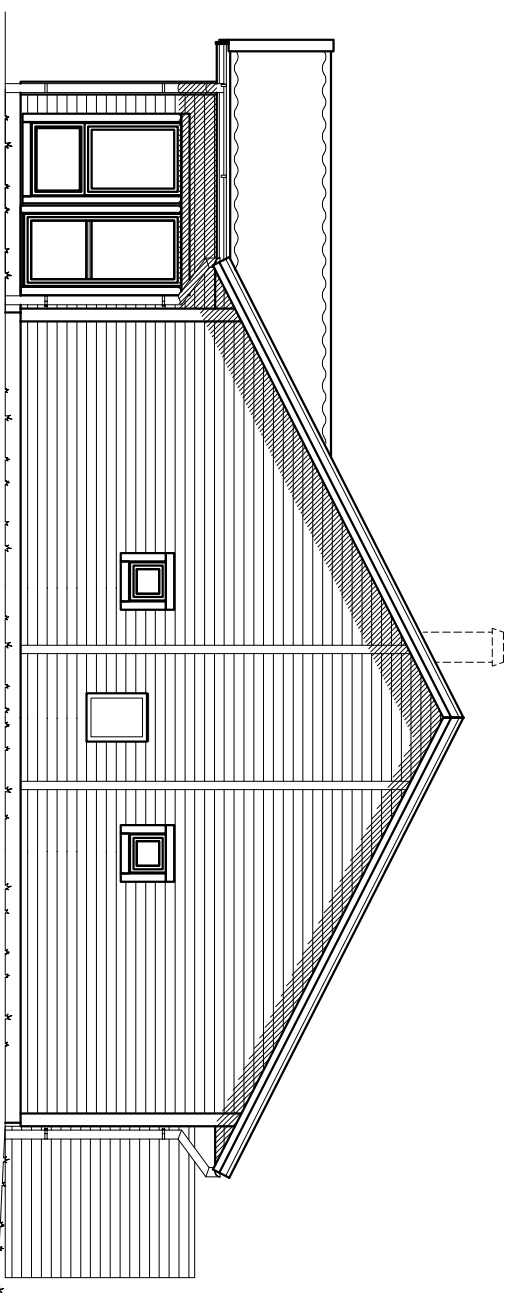


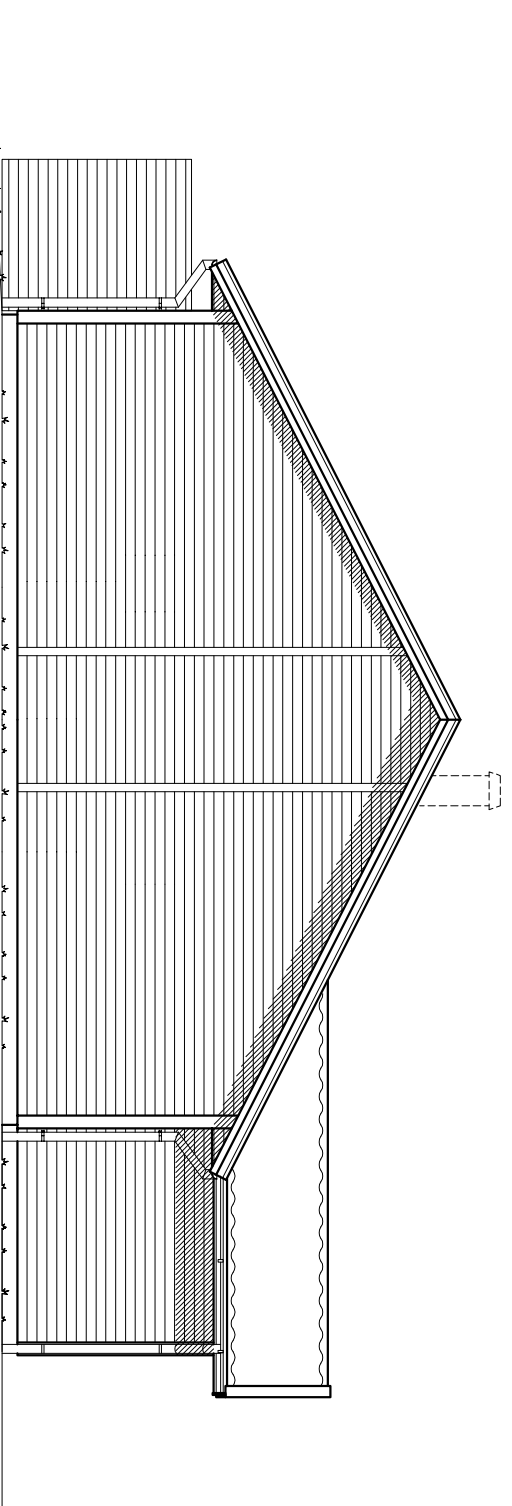
FASAD MOT ÖSTER



FASAD MOT VÄSTER



FASAD MOT SÖDER



FASAD MOT NORR

FÖRKLARINGAR:

- F = ÖPPNINGSBART FÖNSTER
- K = KÄRRFAST FÖNSTER
- R = RÅGLAS
- FM = FASADVÄTARSKÅP
- EL = ELCENTRAL
- MM = MULTIMEDIACENTRAL
- CD = CENTRALDAVMSUGARE
- VJK = VATTENKASTARE
- VL = VINDSUCKA
- IL = INSPEKTIONSUCKA
- GVF = GOLVVÄRMEFÖRDELARSKÅP
- TVF = TAPPVATTENFÖRDELARSKÅP
- VMS = VATTENMÄTARSKÅP MED TVF
- BOA = BOAREÅ
- BIA = BIAREÅ
- BYA = BYGGAREÅ

ALLT UTÖVER TECKNAT KONTRAKT INGÅR EJ I SVENSK HUSPRODUKTION ABS ENTREPRENAD

2020-01-01	GRUPPHUS 87	REG.	ANT.	REGISTRERINGEN AVSER	SIGN.	DATE
<p>SVENSK HUS PRODUKTION</p> <p>Box 67 295 21 BROKÖLLA 0456-455 00 info@svenskhusproduktion.se www.svenskhusproduktion.se</p>		<p>NÖRET 1:105 MORA KOMMUN NYBYGGNAD AV RADHUS(1-4) LILSKAR PRODUKTION AB FASADER</p>		<p>SKALA 1:100 (A2)</p>		
KONSTR AV MH	GRANSKAD AV	ARBETSNUMER	KOD TYP BSS	87F1	SPEC	REG
2021-02-26						