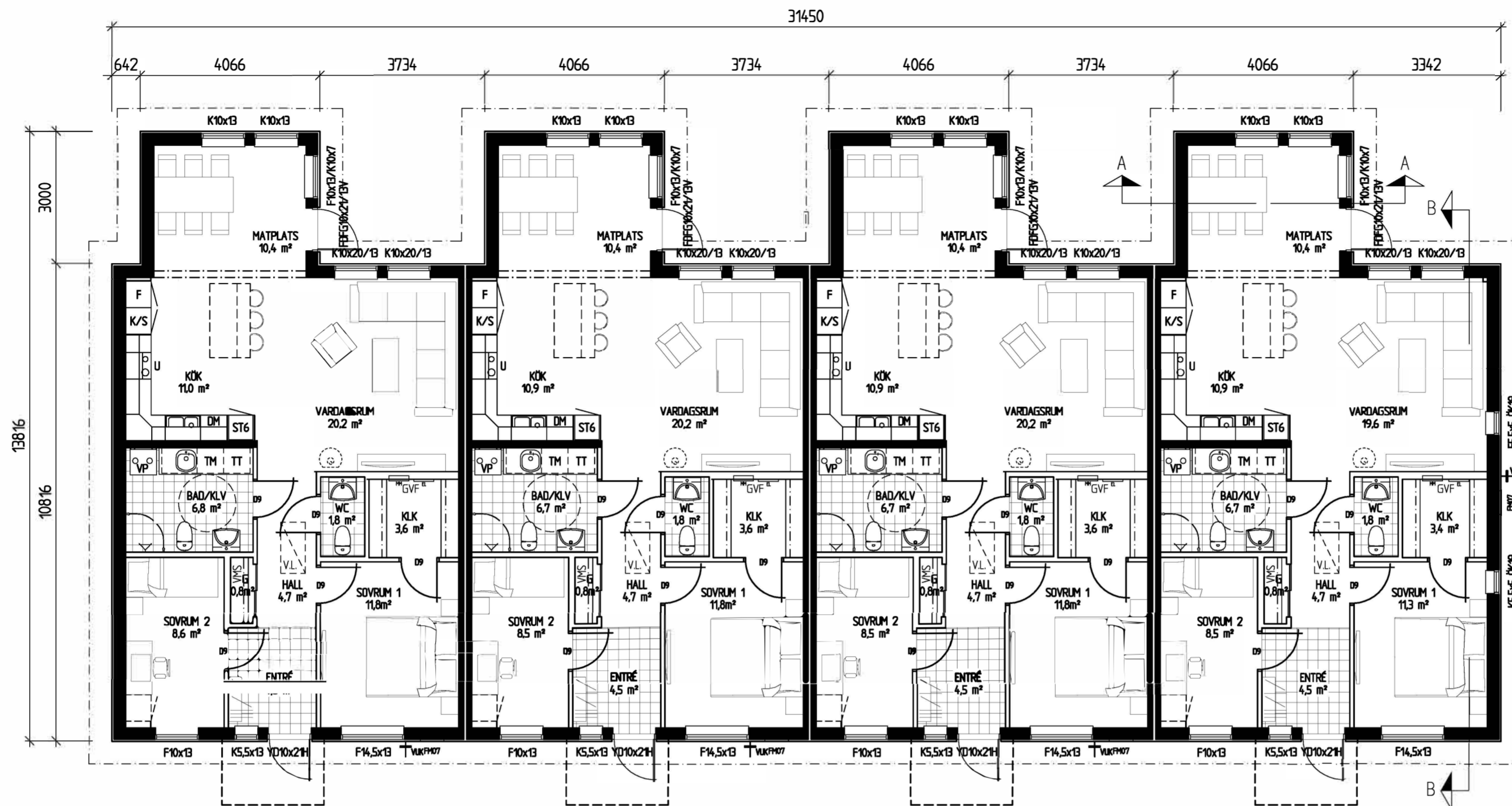


FÖRKLARINGAR:

- F = ÖPPNINGSBART FÖNSTER
- K = KARMFAST FÖNSTER
- R = RÄGLAS
- FM = FASADMÄTARSKÅP
- EL = ELCENTRAL
- MM = MULTIMEDIACENTRAL
- CD = CENTRALDAMMSUGARE
- VUK = VATTENUTKASTARE
- VL = VINDSLUCKA
- IL = INSPEKTIONSLUCKA
- GVF = GOLVVÄRMEFÖRDELARSKÅP
- TVF = TAPPVATTENFÖRDELARSKÅP
- VMS = VATTENMÄTARSKÅP MED TVF
- BOA = BOAREA
- BIA = BIAREA
- BYA = BYGGAREA

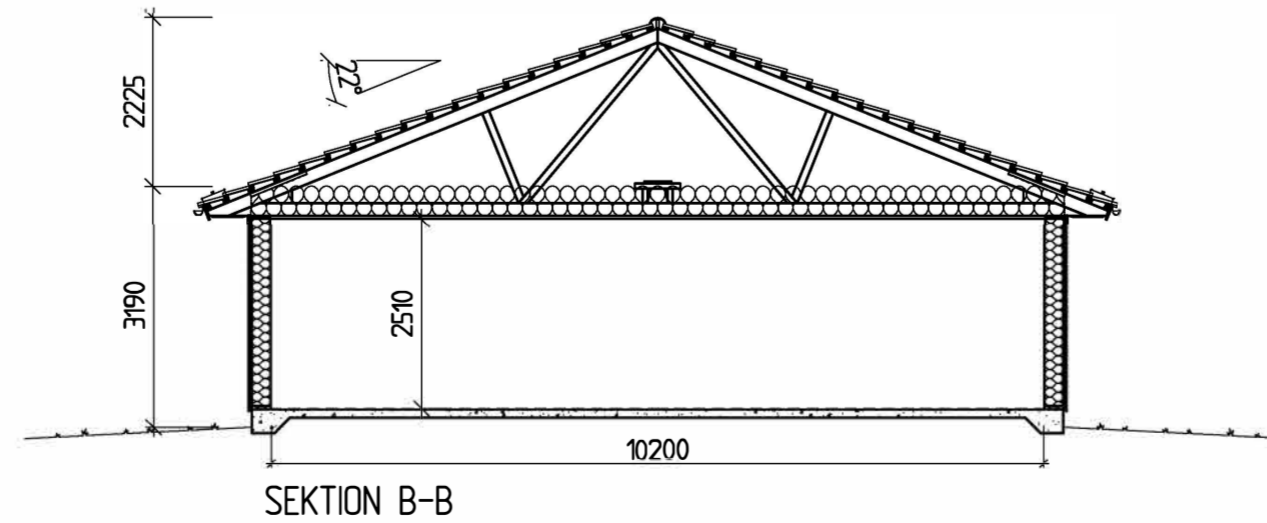
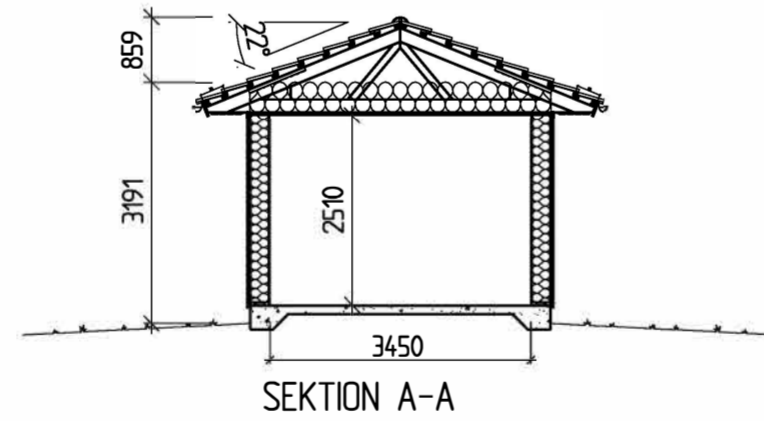


HUS 1, 5, 9
ENTRÉVÅNING 87,3 m² BOA
389,0 m² BYA

HUS 2, 6, 10
ENTRÉVÅNING 87,0 m² BOA

HUS 3, 7, 11
ENTRÉVÅNING 87,0 m² BOA

HUS 4, 8, 12
ENTRÉVÅNING 85,8 m² BOA



FÖRSLAGSRITNING

2020-01-01	GRUPPHUS 87	REG	ANT	REGISTRERINGEN AVSER	SIGN	DATUM	
SVENSK HUS PRODUKTION BOX 67 295 21 BRÖMÖLLA 0456-455 00 info@svenskhushusproduktion.se www.svenskhushusproduktion.se		LÖVUDEN 1:123 HÄRNÖSAND KOMMUN NYBYGGNAD AV RADHUS, 12 ENHETER LILSKÅR PRODUKTION AB PLAN, SEKTIONER				SKALA 1:100 (A3)	
KONSTR AV FB	GRANSKAD AV 2020-12-16	ARBETSNUMMER ORDER	KOD TYP POS 87F1-S SPEC		RITNINGNUMMER A:02	REG	

ALLT UTÖVER TECKNAT KONTRAKT INGÅR EJ I SVENSK HUSPRODUKTION ABs ENTREPRENAD