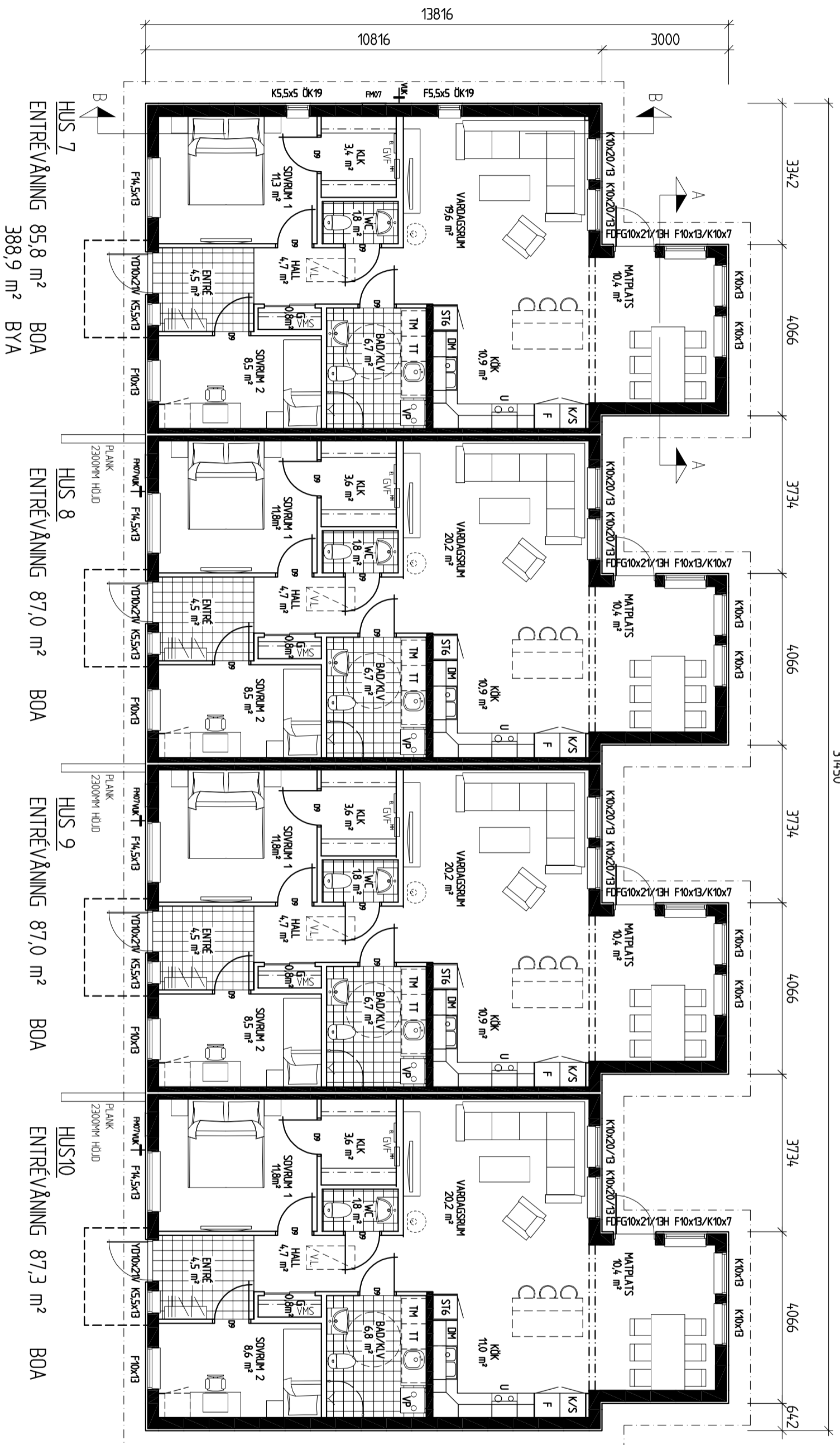
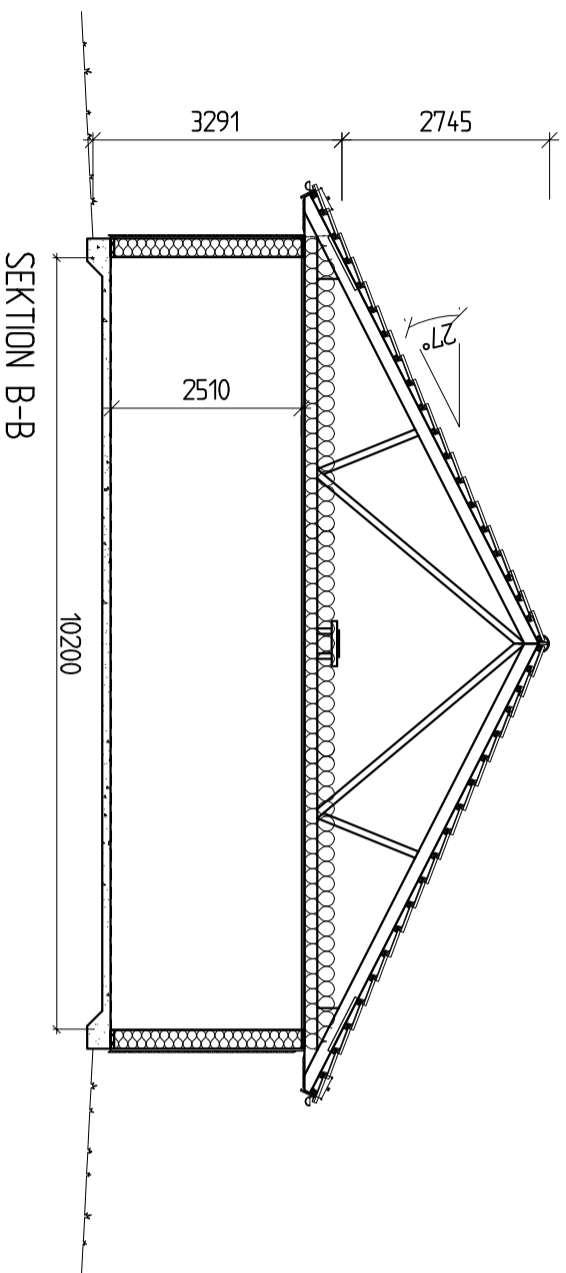
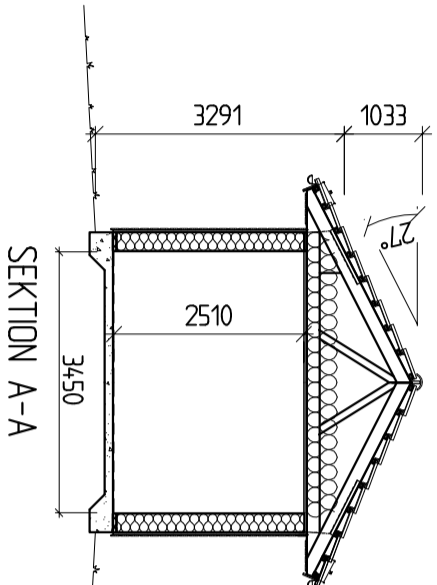


ALLT UTÖVER TECKNAT KONTRAKT INGÅR EJ I SVENSK HUSPRODUKTION ABS ENTREPRENAD

31450



- FÖRKLARINGAR:**
- F = ÖPPNINGSBART FÖNSTER
  - K = KARNFÄST FÖNSTER
  - R = RÄGLAS
  - FM = FASADVÄTARSKÅP
  - EL = ELCENTRAL
  - MM = MULTIMEDIA/CENTRAL
  - CD = CENTRALDÄMPSUGARE
  - VJK = VÄTTEUTKASTARE
  - VL = VINDSLUCKA
  - IL = INSPEKTIONSLUCKA
  - GVE = GOLVVÄRMEFÖRDELARSKÅP
  - TVE = TAPPVÄTTEFÖRDELARSKÅP
  - VMS = VÄTTEMÄTARSKÅP MED TVF
  - BOA = BOAREA
  - BIA = BIAREA
  - BYA = BYGAREA



REG.	ANT.	REGISTRERINGEN AVSER	SIGN.	DATA/TID
B		PLANK	MH	2021-02-08
A		TAK	MH	2021-02-02

2020-01-01 GRUPPHUS 87

KONSTR AV	GRANSKAD AV	ARBETSNUMMER	KOD TYP BBS	ÖPNINGSNUMMER	SKALA 1:100 (A2)
MH	MH	4000000	87F1	87F1	B
2021-01-19	2021-01-19		SPEC		

**SVENSK HUS PRODUKTION**  
 BOX 67  
 295 21 BROOKÖLA  
 0456-455 00  
 info@svenskhusproduktion.se  
 www.svenskhusproduktion.se

**NORET 1:104**  
 MORA KOMMUN  
 NYBYGGNAD AV RADHUS(7-10)  
 LILSKÅR PRODUKTION AB  
**PLAN, SEKTIONER**