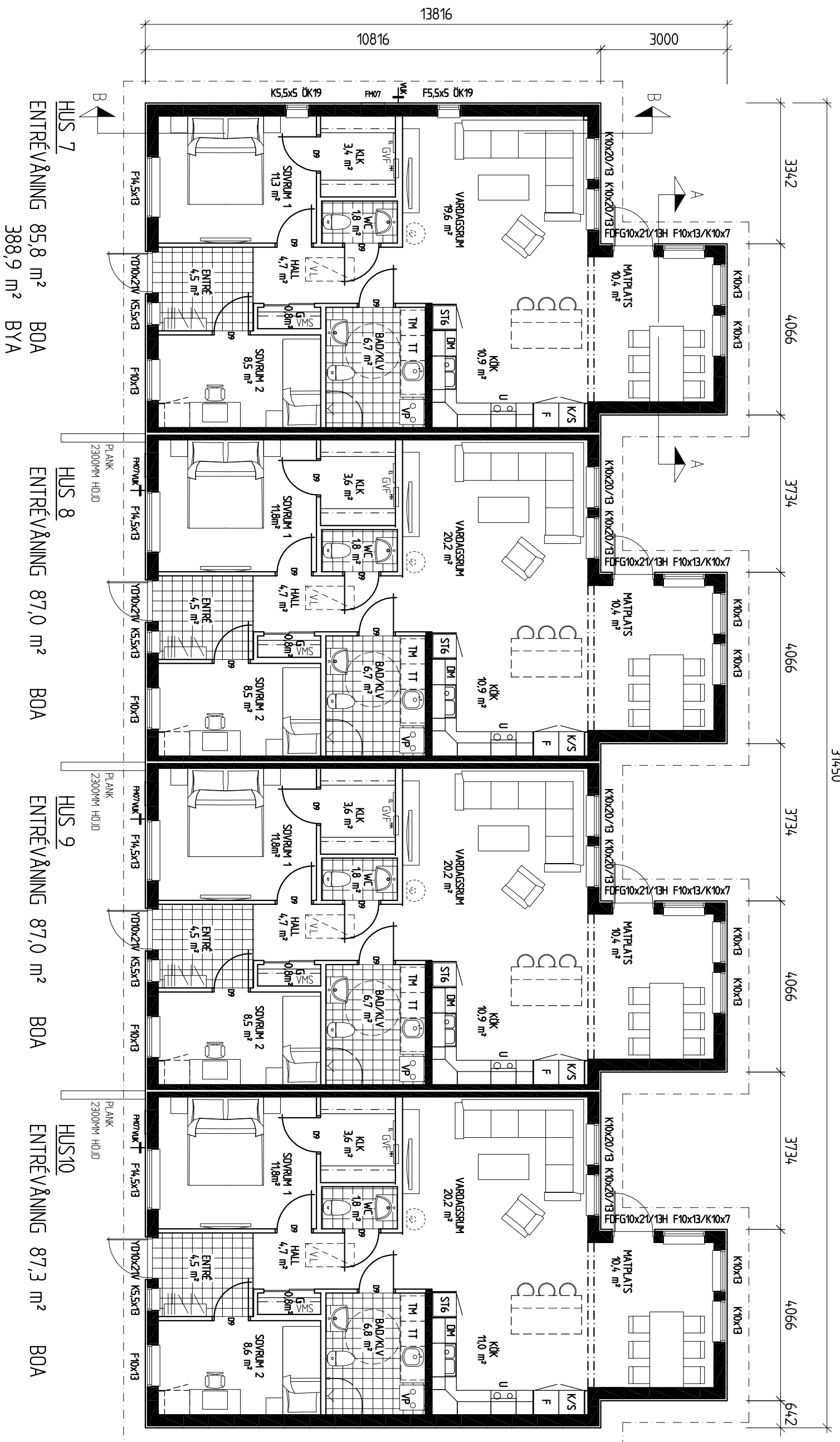
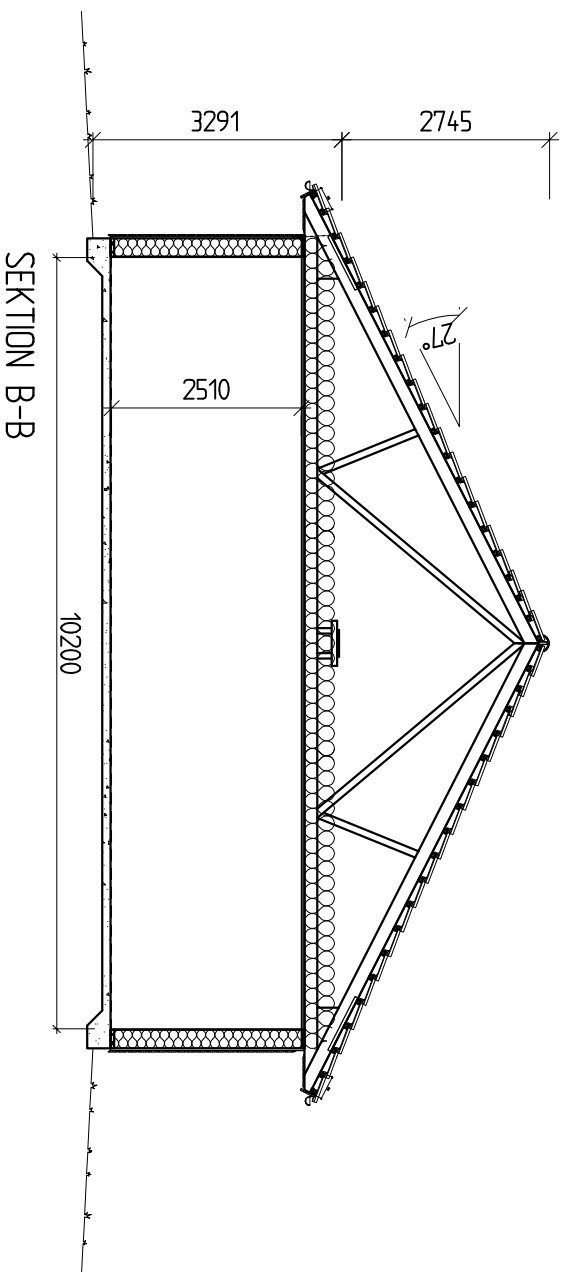
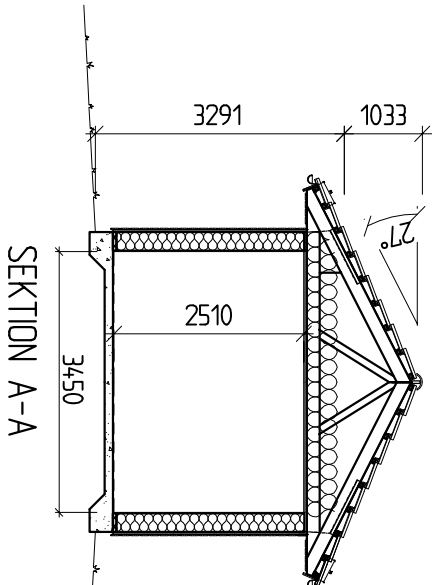


ALLT UTÖVER TECKNAT KONTRAKT INGÅR EJ I SVENSK HUSPRODUKTION ABS ENTREPRENAD

31450



- FÖRKLARINGAR:**
- F = ÖPPNINGSBART FÖNSTER
 - K = KÄRNFÄST FÖNSTER
 - R = RÄGLAS
 - FM = FASADVÄTARSKÅP
 - EL = ELCENTRAL
 - MM = MULTIMEDIA/CENTRAL
 - CD = CENTRALDÄMPSUGARE
 - VJK = VATTENUTKASTARE
 - VL = VINDSUCKA
 - IL = INSPEKTIONSUCKA
 - GVE = GOLVVÄRMEFÖRDELARSKÅP
 - TVE = TAPPVATTENFÖRDELARSKÅP
 - VMS = VATTENMÄTARSKÅP MED TVF
 - BOA = BOAREÅ
 - BIA = BIAREÅ
 - BYA = BYGAREÅ



REG.	ANT.	REGISTRERINGEN AVSER	SIGN.	DATAUM
C		STRECKKAT PLÅTAN VID ENTRÉ BORTTAGEN	MH	2021-02-19
B		PLÅNK	MH	2021-02-08
A		TÅK	MH	2021-02-02

SVENSK HUS PRODUKTION
 BOX 67
 295 21 BRÖCKLILA
 0456-455 00
 info@svenskhusproduktion.se
 www.svenskhusproduktion.se

KONSTR AV	GRANSKAD AV	ARBETSNUMMER	KOD TYP BBS	ÖRTNINGSGRUPP	SKALA 1:100 (A2)
MH	MH	4000000	87F1 SPEC	A05	REG C
2020-01-01	2021-01-19				

GRUPPHUS 87

NORET 1:104
 MORA KOMMUN
 NYBYGGNAD AV RADHUS(7-10)
 LILSKÅR PRODUKTION AB
 PLAN, SEKTIONER