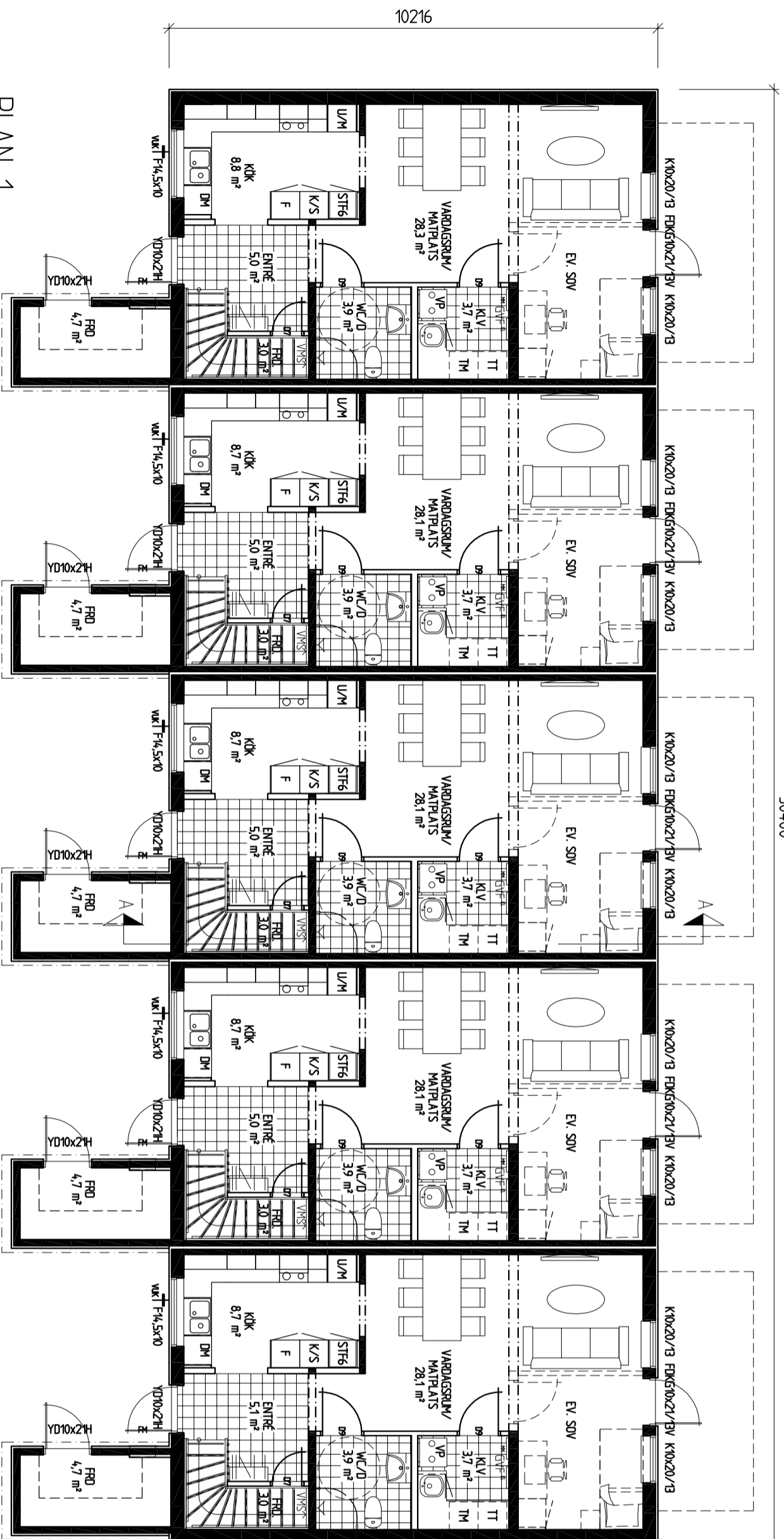
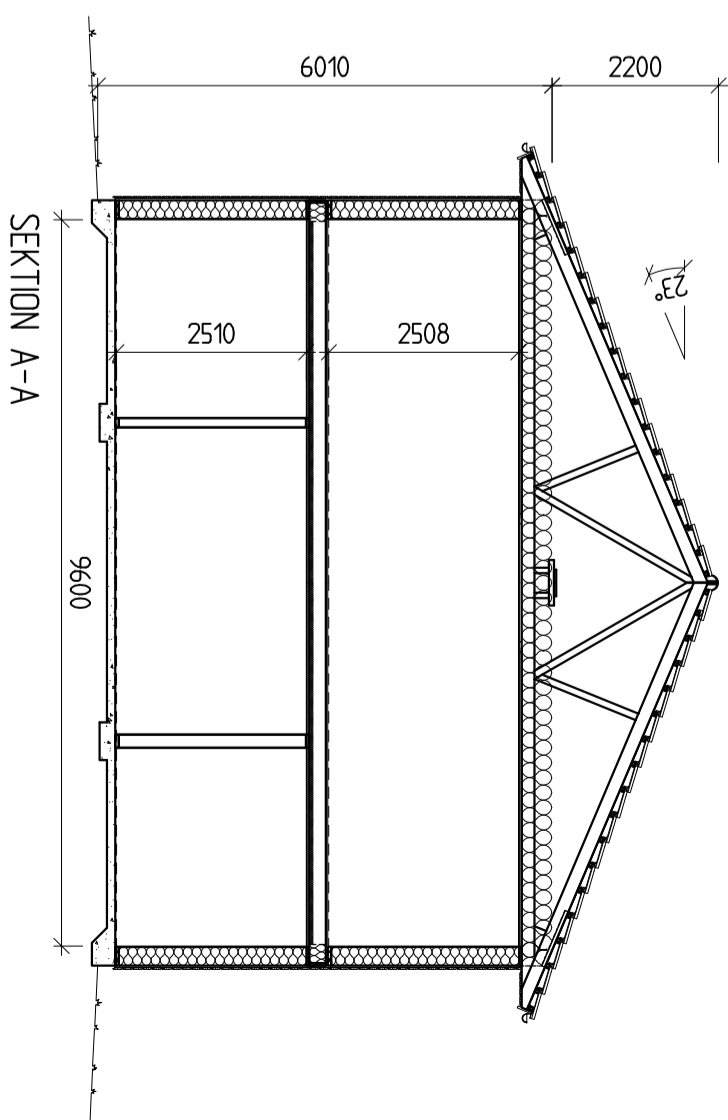


FÖRKLARINGAR:

- F = ÖPPNINGSBART FÖNSTER
- K = KÄRRFAST FÖNSTER
- R = RÄGLAS
- FM = FASADÄTARSKÅP
- EL = ELCENTRAL
- MM = MULTIMEDIACENTRAL
- CD = CENTRALDÄMMSUGÅRE
- VJK = VÄTTEJUKASTARE
- VL = VINDSUCKA
- IL = INSPEKTIONSLUCKA
- GVE = GOLVVÄRMEFÖRDELARSKÅP
- TVE = TAPPVÄTTEFÖRDELARSKÅP
- VMS = VÄTTEINMÄTARSKÅP MED TVF
- BOA = BOAREÅ
- BA = BÅREÅ
- BYA = BYGGEÅREÅ



PLAN 1

HUS 1  
BOA 55,2 m<sup>2</sup>  
BYA 34,13 m<sup>2</sup>

HUS 2  
BOA 54,8 m<sup>2</sup>

HUS 3  
BOA 54,8 m<sup>2</sup>

HUS 3  
BOA 54,8 m<sup>2</sup>

HUS 5  
BOA 55,2 m<sup>2</sup>

ALLT UTÖVER TECKNAT KONTRAKT INGÅR EJ I SVENSK HUSPRODUKTION ABS ENTREPRENAD

FÖRSTÄDSTRÄMMING

2020-01-01	REG. ANT.	REGISTRERENGEN AVSER	SIGN.	DATA/TID
2020-10-13	REG. ANT.	REGISTRERENGEN AVSER	SIGN.	DATA/TID
<p><b>SVENSK HUS PRODUKTION</b></p> <p>Box 67 295 21 BRÖCKLILA 0456-455 00 info@svenskhusproduktion.se www.svenskhusproduktion.se</p> <p>NORET 1:104 MORA KOMMUN NYBYGGNAD AV RADHUS LILSKAR PRODUKTION AB PLANER, SEKTION</p>				
KONSTR. AV BRÖCKLILA	GRANSKAD AV	ARBETSNUMMER 4000000	KOD TYP BSS SPEC	ÖRTINGSNUMMER A:04
				SKALA 1:100 (A2)