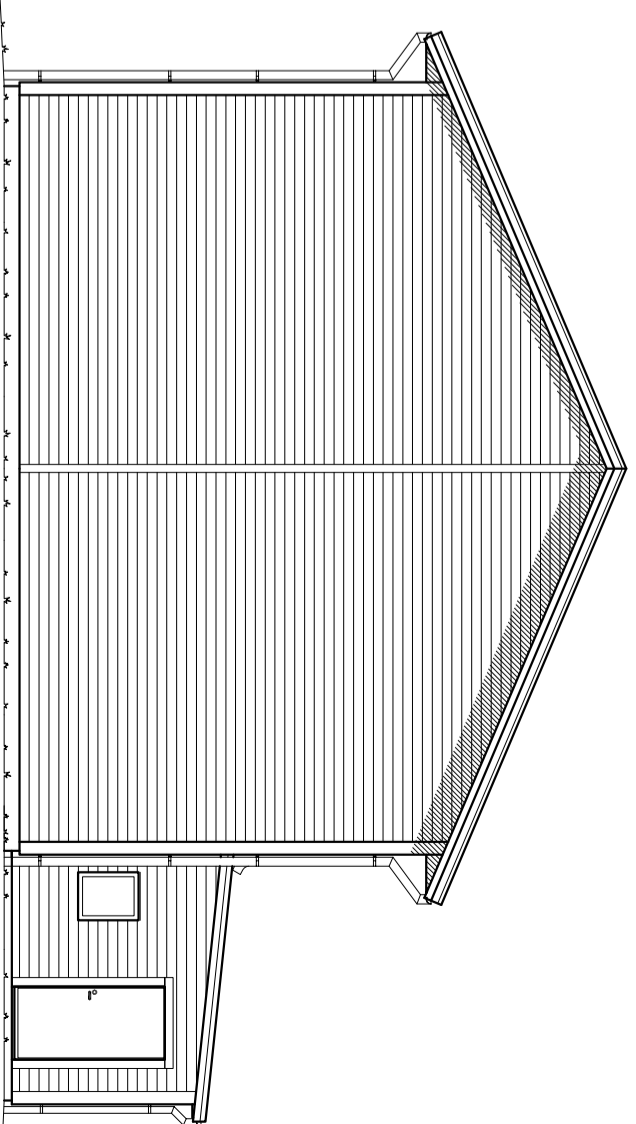
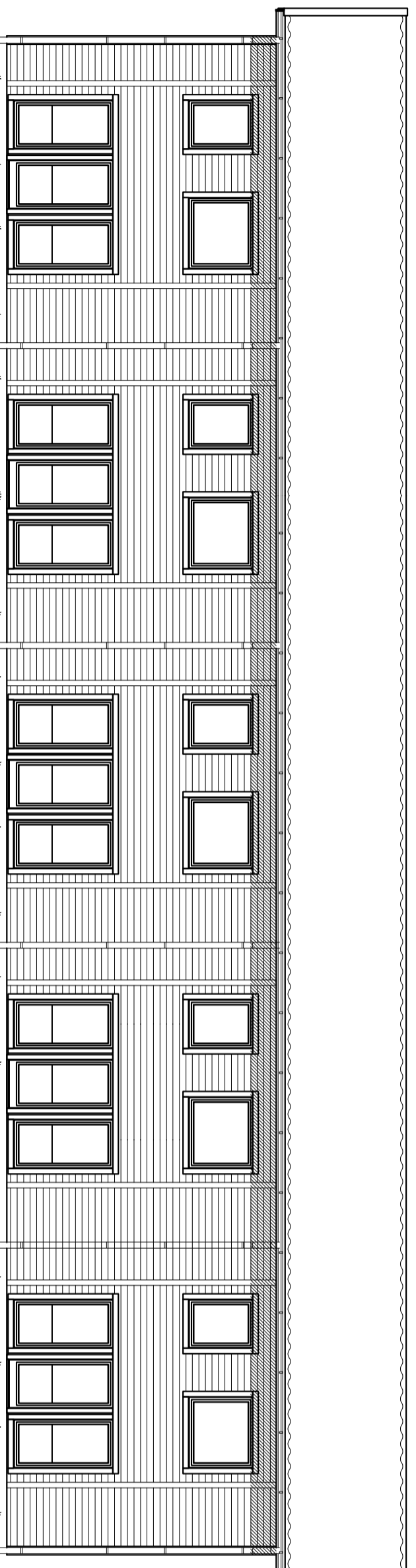


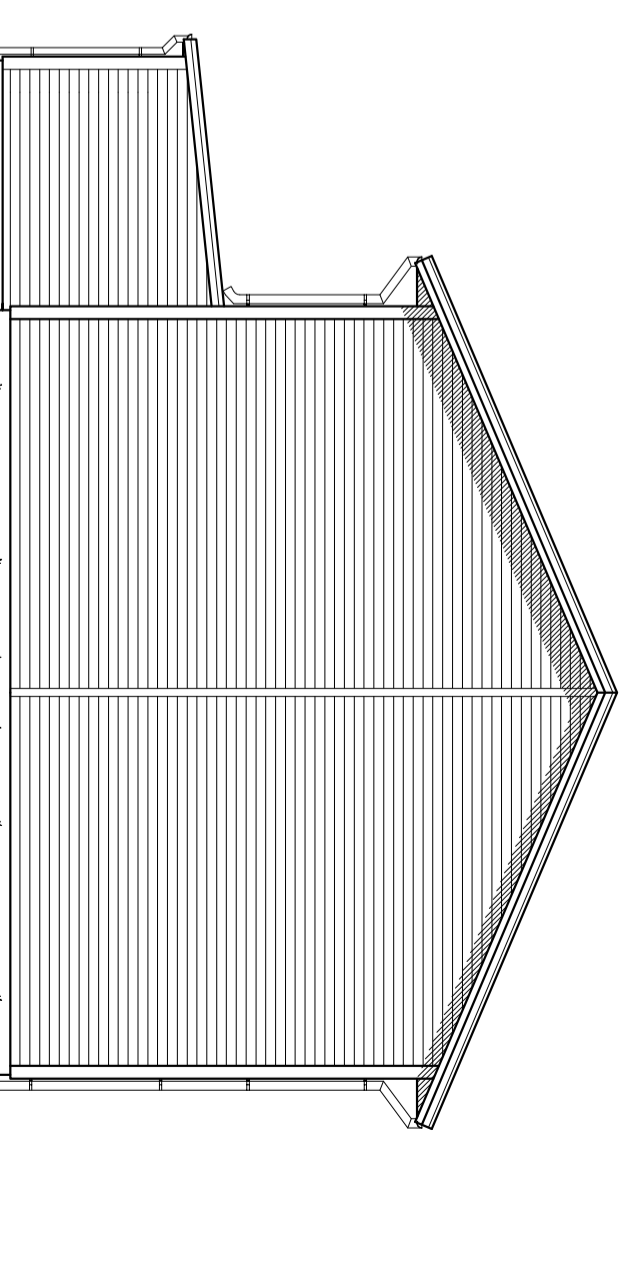
FASAD MOT ENTRÉ



FASAD MOT VÄNSTER



FASAD MOT BAKSIDA



FASAD MOT HÖGER

FÖRKLARINGAR:

- F = ÖPPNINGSBART FÖNSTER
- K = KÄRRFAST FÖNSTER
- R = RÅGLAS
- FM = FASADVÄTARSKÅP
- EL = ELCENTRAL
- MM = MULTIMEDIACENTRAL
- CD = CENTRALDAVMSUGARE
- VJK = VATTENUTKASTARE
- VL = VINDSUCKA
- IL = INSPEKTIONSLUCKA
- GVF = GOLVVÄRMEFÖRDELARSKÅP
- TVF = TAPPVATTENFÖRDELARSKÅP
- VMS = VATTENMÄTARSKÅP MED TVF
- BOA = BOAREA
- BIA = BIAREA
- BYA = BYGGAREA

ALLT UTÖVER TECKNAT KONTRAKT INGÅR EJ I SVENSK HUSPRODUKTION ABS ENTREPRENAD

FÖRSTÄDSTRITNING

2020-01-01		REG	ANT	REGISTRERINGEN AVSER	SIGN	DATE
2020-10-13		NORET 1:104 MORA KOMMUN NYBYGGNAD AV RADHUS LILSKAR PRODUKTION AB FASADER		SKALA 1:100 (A2)		
KONSTR AV	GRANSKAD AV	ARBETSNUMMER		RITINGSNUMMER		
MH		4000000		A:05		
SVENSK HUS PRODUKTION		BOX 67 295 21 BROCKÖLA 0456-455 00 info@svenskhusproduktion.se www.svenskhusproduktion.se		KOD TYP BSS SPEC		